

הערות

1. השווחות תבנינה בהתאם למפרטים. הבטון יהיה ב-20.
2. רצפת השווחה תוצק לפתוח 24 שעות לפי הקמת הקירות.
3. כל צנורות הכניסה והיציאה מאסבסט-צמנט יחוברו לקירות השווחה עם מחבר "קלטייט" לשווחות בטון.
4. התבניות לכל השטחים הפנימיים, קירות, תחתית תקרה, תא מפל חיצוני וכו', תהינה תבניות מיוחדות לבטון חלק. כך שפני השטחים הללו יהיו חלקים לגמרי. ללא צורך בטיח.
- חלקים חיצוניים הבולטים מעל הקרקע יטויחו בטיח צמנט 1/2 עד 1:1
- 10 ס"מ מתחת לפני הקרקע.

זיון

1. זיון הרצפה יהיה $\phi 8/20$
2. זיון הקירות יהיה:
 - א. עבור שווחה בעומק עד 2.25 מ' - רק במידה ויידרש במיפרטים ו או ברשימת הכמויות.
 - ב. עבור שווחה בעומק מעל 2.25 מ' - $\phi 8/20$ באמצע עובי הקיר.
3. במידה והמכסה יסופק עם מסגרת בטון מזוין יש לבצע שקע מתאים לקוטר החיצוני של המסגרת ואין לבצע קוצים $\phi 8$ מסביב לפתח. זיון הקירות והתקרה יעוגן כמסומן בפרט.

מדות

1. עבור ביבים בקוטר עד 16" הקוטר הפנימי של השווחה:
 - 1.00 מ' עבור שווחה בעומק עד 2.25 מ'.
 - 1.20 מ' עבור שווחה בעומק מעל 2.25 מ'.
- עבור ביבים בקוטר 18" ומעלה, הקוטר הפנימי של השווחה בכל עומק שהוא יהיה 1.20 מ'.
2. עובי קיר השווחה בס"מ: $T=15$ עבור שווחה בעומק עד 2.25 מ' $T=20$ עבור שווחה בעומק עד 2.25 מ'

עבודים

1. עבוד המתעל בקרקעית השווחה יהיה בהתאם לכוון, שיפוע וקוטר צנורות הכניסה והיציאה.
2. אם לא צוין אחרת רום המישפל I.O. המופיע בחתך לאורך הינו במרכז השווחה, השיפועים האורכיים של התעלות בקרקעית השווחה יהיו לפחות 2%.
3. מפלים פנימיים: בקו הראשי ההפרש המירבי - 35 ס"מ בכניסות ציידות ההפרש המירבי - 25 ס"מ.

שלבים

1. שלבי יצקת יקבעו בקירות של שווחה שעומקן עולה על 1.25 מ'. השלבים ימרחו במריחה ביטומנית או בהתאם לנדרש ברשימה הכמויות.
2. בשווחות שעומקן מעל 3.25 מ' יותקן סולם פיברגלס.

מכסה

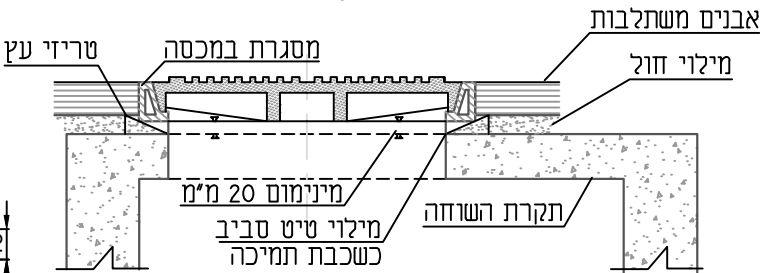
1. המכסה יהיה ב.ב. $\phi 50$ ס"מ או $\phi 60$ ס"מ, או מכסה עשוי ברזל יציקה מתאים לתי. 489, מין המכסה וקוטרו יקבעו ברשימת הכמויות בתכניות. מסגרות המכסה תהינה צבועות בצבע ביטומני ומרוחות בסיבה.

מפל חיצוני

1. הזרית והצינור הזקוף במפל יהיו מאסבט צמנט. מחאים לתי. 467.
2. מידות $A=50$ ס"מ או $A=20$ ע"פ המידה הגדולה ביניהן.
- $B=60$ ס"מ עבור מפלים עד $\phi 10$. עבור קטרים גדולים יותר יש להוסיף הפרש קוטר צינור המפל מ-10"

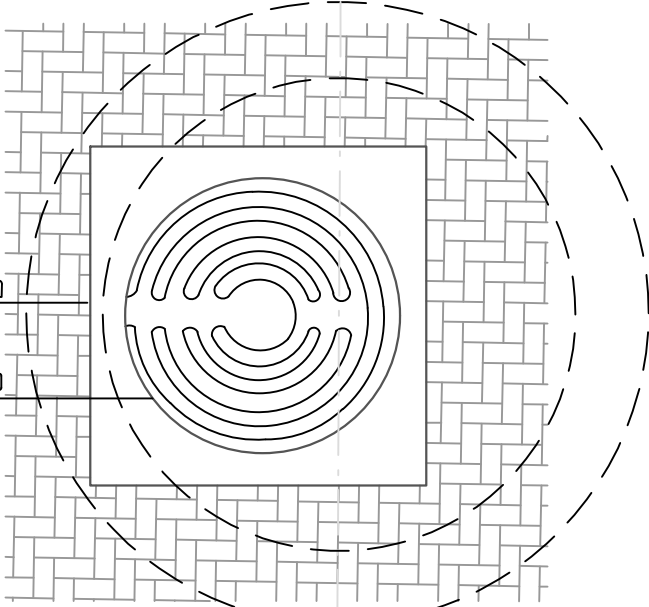
כרס של חבור מכסה מברזל יזיקה

מכסה 5-8 טון עם מסדרת ריבועית

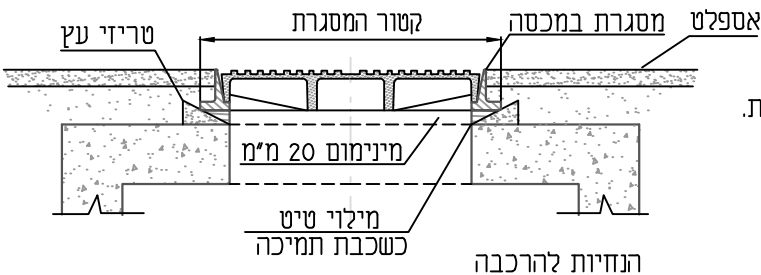


תרשים להרכבת שלבי הרכמה.

1. הנחת מסגרת מעל חור התקרה, כאשר צידי המסגרת מקבילים לקו הריצוף.
2. הנחה טריזים מעץ להגבהת המסגרת עד למישור אחד עם הריצוף.
3. מילוי בטיט ברווח בין הנוסגרת והתקרה.
4. השלמת הריבוף מסביב למסגרת.



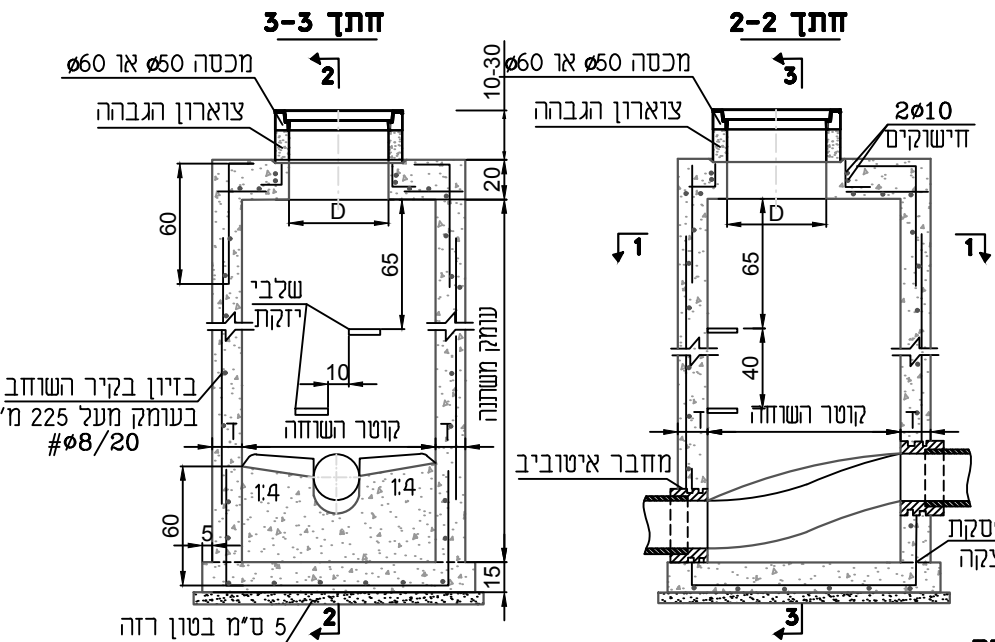
מכסה כבד 25 טון



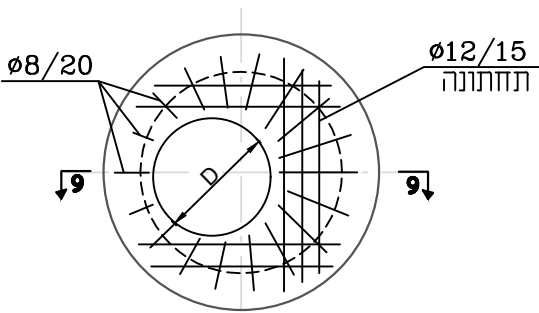
הנחיות להרכבה

1. הנחת מסגרת מעל פתח התקרה, כאשר צידי המסגרת מקבילים למשטח האספלט.
2. הנחת טריזים מעץ להגבהת המסגרת עד למישור אחד עם האספלט.
3. מילוי בטיט ברווח בין המסגרת והתקרה.
4. השלמת אספלט מסביב למסגרת.

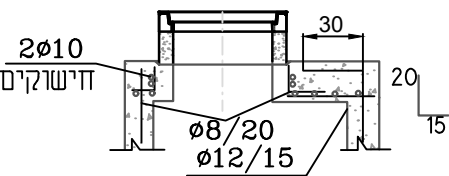
שווחת בקרה רגילה



פרטי זיון תקרה

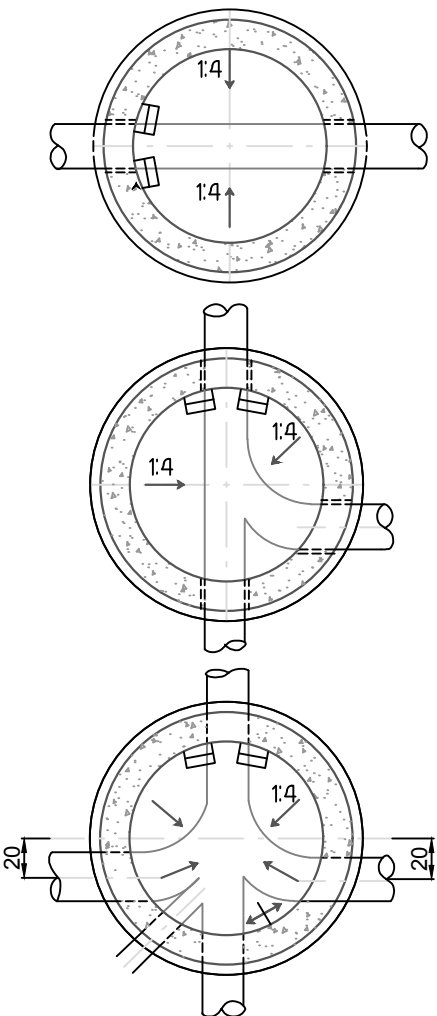


חתך 9-9



אפיקים טיפוסיים בתחתית השווחה

חתך 1-1



ה.מ.ד.י. הנדסה בע"מ		
H.M.D.Y. ENGINEERING LTD.		
יעוץ, ניהול, תכנון ופקוד טלפון 04-8203210 פקס: 04-8203211 ת.ד. 8575 P.O.B. נשר 36791 NESHER		
פרטים סטנדרטיים	תכנון:	י.ג.
	שרטוט:	ד.י.
	בדק:	ד.י.
	אישר:	ד.י.
	תאריך:	03.03.2019
שווחת בקרה לביוב		
נושא התכנית:		
גיליון:		
תכנית מס:	1-13	FILE: 1-13